



LE NUMÉRO 1 - TOUCY - PUISAYE- FORTERRE

LE NUMÉRO 1 - TOUCY

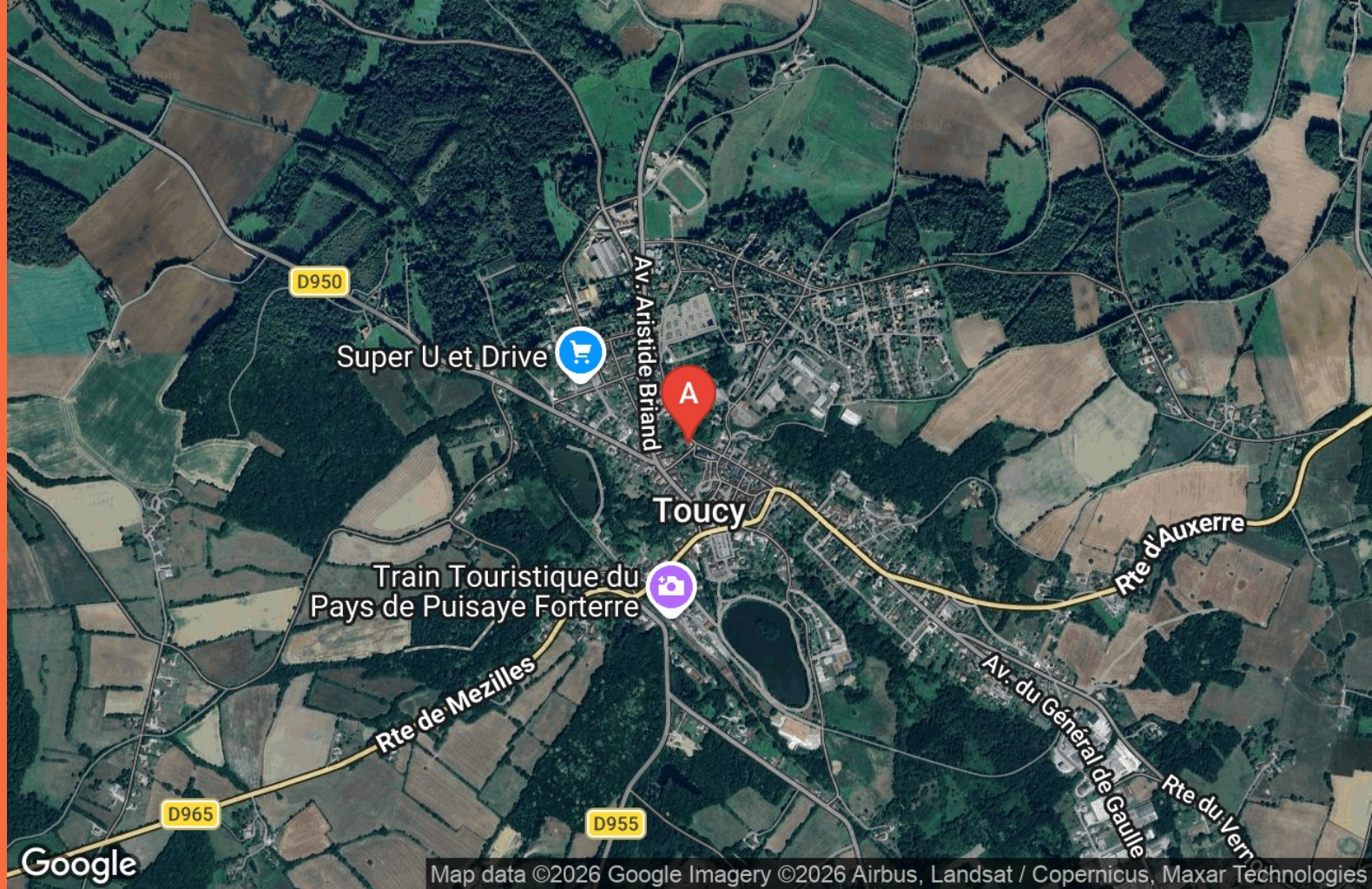
Maisonnette en plein coeur de la Puisaye

<https://numero1-puisaye.fr>



Nathalie - La Conciergerie de l'Yonne (propriétaire : Mme Delorme)

A Le Numéro 1 - Toucy : 1 Rue de la Croix Saint-Germain 89130 TOUCY





Le Numéro 1 - Toucy



Maison



2

personnes



1

chambre



60

m²



Bienvenue au Numéro 1 !

Mme Delorme vous accueille dans sa propriété au cœur de Toucy, en Bourgogne : une élégante maison bourgeoise du milieu du XIXe siècle, des dépendances et un beau parc au pied de l'église fortifiée de la ville. Le gîte est une maisonnette aménagée dans l'une des dépendances, joliment réhabilitée, avec tout le confort moderne.

La maisonnette est située en rez-de-chaussée, avec accès direct à un jardin privatif. C'est un espace fleuri où vous aimerez prendre le café ou l'apéritif, voire vous installer avec un bon livre pour profiter du chant des oiseaux...

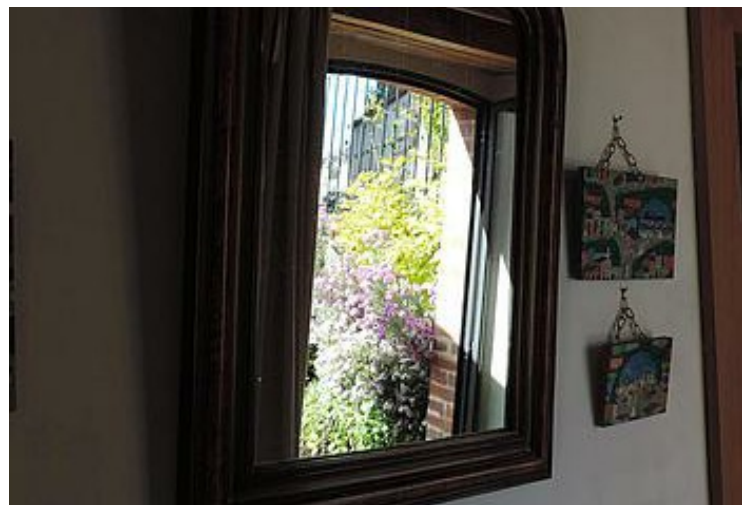
A l'intérieur, une grande pièce fait office de cuisine – séjour – chambre. Décorée avec goût, dans les tons pastels, elle invite à la détente. La cuisine est équipée d'une plaque à induction, d'un four électrique et d'un lave-vaisselle. Vous y trouverez la vaisselle nécessaire ainsi qu'un espace dinatoire pour vos repas.

Le côté chambre est douillet avec son lit de 160 cm et son boutis au charme d'antan. Un espace salon est également disponible avec fauteuils et poêle à bois pour les soirées plus fraîches. La grande baie vitrée donne sur la cour et l'église fortifiée.

En complément, une salle d'eau, avec douche à l'italienne et toilettes, offre suffisamment d'espace pour le rangement de toutes vos affaires. Un jardin privatif est à disposition : salon de jardin et chaises longues invitent à la détente !

Ce petit gîte est à la fois délicat et fonctionnel : vous y passerez des moments agréables dans un espace confortable où tout est prévu pour votre bien-être.





Pièces et équipements

<i>Chambres</i>	Chambre(s): 1 Lit(s): 1	dont lit(s) 1 pers.: 0 dont lit(s) 2 pers.: 1
<i>Salle de bains / Salle d'eau</i>	Un lit de 160 cm Sèche cheveux Salle(s) d'eau (avec douche): 1 Douche à l'italienne. La salle d'eau accueille également un lave-linge et du rangement pour toutes vos affaires	
<i>WC</i>	WC: 1 WC privés Toilettes dans la salle d'eau	
<i>Cuisine</i>	Kitchenette Four Réfrigérateur	Lave vaisselle
	Le studio est constitué d'une seule pièce, mais une belle partie est consacrée à l'espace cuisine	
<i>Autres pièces</i>		
<i>Media</i>	Wifi	
<i>Autres équipements</i>	Lave linge privatif Accès direct sur un jardin privatif, avec mobilier de jardin à disposition	Matériel de repassage
<i>Chauffage / AC</i>	Chauffage	Poêle à bois
<i>Exterieur</i>	Cour commune Jardin Terrain clos	Jardin privé Salon de jardin
<i>Divers</i>	La maisonnette est aménagée dans l'une des dépendances d'une propriété bourgeoise. Un grand parc entoure la propriété principale et un jardin privatif est mis à disposition des hôtes	

Infos sur l'établissement



Communs

A proximité propriétaire
Habitation indépendante

Entrée indépendante

L'entrée dans la propriété est commune au propriétaire, mais la dépendance est totalement indépendante de la maison du propriétaire



Activités

La ville de Toucy offre plusieurs possibilités de balades et de randonnées. Le marché du samedi matin est une flânerie à ne pas manquer !



Réseaux

Accès Internet

Fibre : l'identifiant et le mot de passe vous seront donnés sur place



Stationnement

Parking à proximité

Un parking public gratuit est situé à 30 mètres de la propriété. Il est également possible de se garer dans les rues adjacentes (gratuit)



Services

Le ménage est fait à votre arrivée. Le linge de maison est fourni et le lit est fait.



Extérieurs

Parc

Outre votre jardin privatif, la propriété offre un très joli parc paysager : vous pourrez l'admirer à loisir par votre fenêtre... et vous y balader après avoir fait connaissance avec Mme Delorme

A savoir : conditions de la location

Arrivée Mme Delorme vous accueillera entre 16h et 20h. Pour faciliter notre organisation, nous vous demanderons de bien vouloir indiquer votre heure d'arrivée quelques jours avant.
Merci de noter que les arrivées ne sont pas possibles le dimanche

Départ Départ avant 11h (horaire précis à fixer avec Mme Delorme sur place);
Lors de votre départ, la vaisselle doit être faite, les poubelles vidées et le lit défait.

Langue(s) parlée(s) Anglais Espagnol Français

Annulation/Prépaiement/Dépot de garantie Annulation gratuite à plus de 30 jours.
Entre 30 et 7 jours avant la date d'arrivée, les frais d'annulation s'élèvent à 50%.
A moins de 7 jours, le séjour ne sera pas remboursé
A votre arrivée, une caution d'un montant de 200 € vous sera demandée. Celle-ci vous sera rendue dans un délai de 14 jours après votre départ, si aucun dégât n'a été constaté.

Moyens de paiement Chèques bancaires et postaux Virement bancaire
Il est important de noter que le tarif indiqué ne tient pas compte de la taxe de séjour. Celle-ci est due pour tout séjour. Elle se monte à 5% du montant de la location avec un plafond à 3 € par nuit. D'autre part, une taxe additionnelle de 10% s'ajoute pour le département. Le montant de la taxe vous sera précisée pour toute demande de réservation.

Ménage Le ménage est fait à votre arrivée. Vous devez laisser l'appartement en bon état à votre départ.

Draps et Linge de maison Draps et/ou linge compris
A votre arrivée, le lit sera prêt et des serviettes de toilette vous seront fournies.

Enfants et lits d'appoints Lit bébé
Nous vous mettons à disposition un lit bébé sur simple demande

Animaux domestiques Les animaux ne sont pas admis.

Tarifs (au 11/04/26)

Le Numéro 1 - Toucy

Durée de séjour minimum : 2 nuits (3 nuits minimum sur les week-ends fériés et 4 nuits minimum sur les vacances scolaires). Pas d'arrivées le dimanche - Tarifs dégressifs à partir de la 4ème nuit : nous consulter pour vérifier le tarif affiché

Tarifs en €:	Tarif 1 nuit en semaine (L, M, M, J, D)	Tarif 1 nuit en weekend (V ou S)	Tarif 2 nuits weekend (V+S)	Tarif 7 nuits semaine
du 04/01/2026 au 03/01/2027			190€	465€

Mes recommandations

Découvrir La Puisaye

Top 10

OFFICE DE TOURISME PUISAYE-FORTERRER

WWW.PUISAYE-TOURISME.FR

EN BOURGOGNE
LA PUISAYE
A DU GÉNIE!



Broc and Roll

☎ 03 86 45 54 40

12 Place de la République

0.2 km
📍 TOUCY



C'est entre brocante et musique qu'on vient s'installer à la table de ce joli restaurant. Ici, tout a été chiné ; des tables et des chaises de bistrot y côtoient du mobilier rustique. Ajoutez à cela les musiques rock, pop et jazz en fond sonore, alors le décor sera planté. Chez « Broc and Roll », c'est l'authentique qui prime ! Côté restauration ? On savourera les œufs cocotte, fromages gratinés, salades gourmandes, poissons ou viandes. Les prix sont raisonnables, et si la carte est resserrée c'est qu'on privilégie là les circuits courts.



L'Ataraxie

☎ 03 86 44 83 67

7 Place de la République

📱 <https://restaurantlataraxie.fr/>

0.2 km
📍 TOUCY



Dans un cadre chic et cosy, Yohann Rolland, vous invite à découvrir sa cuisine inventive ! Cet établissement vous propose une cuisine élaborée à base de produits frais de saison et issus essentiellement de produits du terroir. La carte offre cette touche de modernité qui réveillera vos papilles et vos envies gustatives ! Sensibilité et fraîcheur se retrouvent dans des plats simples et revisités dans un cadre paisible et moelleux, ou chaque moment est programmé pour que vous ne manquiez de rien. La carte savamment concoctée par le chef Yohann Rolland, est à base de produits frais et de saison.



La Mée Coinchotte

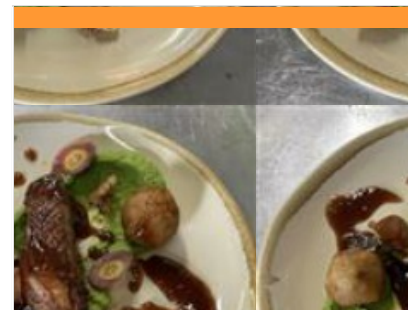
☎ 03 86 44 20 32

11 rue Paul Bert

0.2 km
📍 TOUCY



La Mée, restaurant emblématique de Toucy avec sa belle terrasse et une salle de restaurant ouverte sur la rue principale du village. Un côté pizzeria, l'autre plutôt brasserie. Un travail de qualité avec des produits savoureux et frais.



L'Imprévu

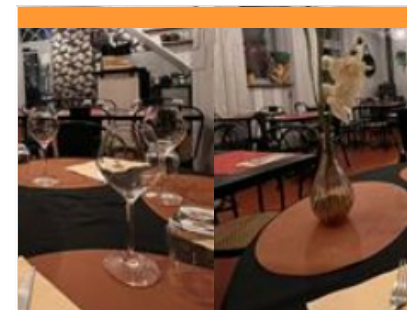
☎ 03 86 44 00 61

13 Rue Paul Bert

0.2 km
📍 TOUCY



Restauration traditionnelle à Toucy au cœur de la cité de Pierre Larousse.



La p'tite rue Colette

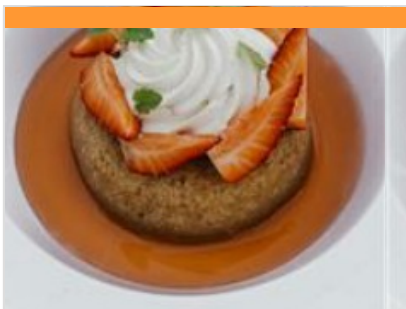
☎ 03 86 74 38 09

5, rue Colette

0.3 km
📍 TOUCY



Bienvenue chez La P'tite rue Colette pour un tout nouveau départ ! Très heureux de vous recevoir très prochainement. Au menu : crêpes et galettes.



Le Bistrot du Château

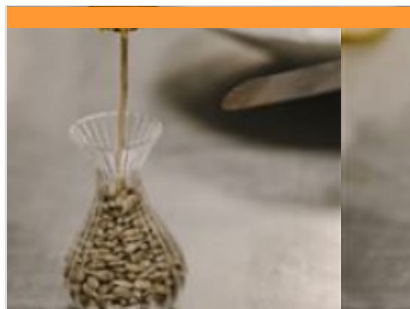
☎ 03 86 73 50 50
Boisserelle

🌐 <https://roncemay.com/fr/>

11.6 km
📍 CHASSY



Le Domaine offre deux types de restauration : une cuisine du terroir qui vit au rythme des saisons au Bistrot du Château pour le déjeuner et une carte gastronomique qui vous procurera des émotions à travers une cuisine inspirée et créative au restaurant Gastronomique.



Erre - Domaine du Roncemay

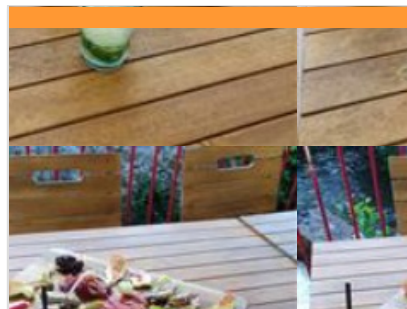
☎ 03 86 73 50 50
Boisserelle

🌐 <https://www.roncemay.com/fr/>

11.6 km
📍 CHASSY



Dans notre restaurant gastronomique Erre, chaque assiette est pensée sur-mesure, à l'image de l'univers singulier que le chef Clément Vergeat et la cheffe pâtissière Marine Mateos composent à quatre mains. Leur cuisine, nourrie de racines cévenoles, d'influences nordiques, de précision et d'audace, s'exprime librement dans un dialogue permanent avec la nature, les produits du moment...



Le Bistrot du Château

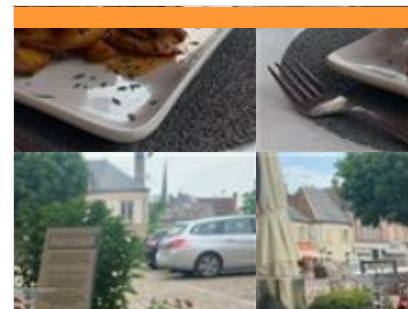
☎ 03 86 44 23 69
10 Rue du Petit Pont

🌐 <https://www.bistrot-chateau.fr/contact/>

19.7 km
📍 SAINT-FARGEAU



Accueil et qualité de service vous donnent rendez-vous au Bistrot du Château de Saint-Fargeau. Bois, poutres et pierre naturelle se mêlent à la décoration moderne, entre simplicité et raffinement. Vous pourrez à loisir vous installer au bar ou en salle. Notre chef a conçu des menus adaptés à tous les appétits et les budgets, un menu du jour le midi en semaine et une formule dédiée à été élaborée pour l'accueil des groupes.



Auberge La Demoiselle

☎ 03 86 74 10 58
2, place de la République

🌐 <https://www.auberge-lademoiselle.com/>

19.7 km
📍 SAINT-FARGEAU



Cette bâtisse du XIXe siècle occupe une place privilégiée face au château. Le portrait de Mademoiselle de Montpensier, cousine de Louis XIV, exilée à Saint-Fargeau, orne la cheminée en briques de la salle à manger avec sa décoration jaune, gaie et chaleureuse. Sous les poutres apparentes des deux salles rustiques tout comme sur la terrasse d'été fleurie et abritée, vous aurez tout le loisir de découvrir et déguster la cuisine régionale variée préparée avec soin par le Chef qui vous propose un choix de quatre menus et sa carte. La réservation est conseillée. Pour vos banquets, repas de famille ou d'affaire consultez nous, nous vous proposerons des solutions adaptées à vos souhaits.



Auberge du Lac

☎ 03 86 74 03 23
Reservoir du Bourdon

🌐 <https://www.aubergedulacdubourdon.fr/>

20.1 km
📍 SAINT-FARGEAU



Restaurant situé au bord du lac du Bourdon offrant une vue panoramique sur le lac. Notre cuisine est conviviale et goûteuse. Nous proposons les pauses repas mais aussi les pauses détente sur notre terrasse accompagnées d'une glace ou d'une crêpe.



Au Grandgousier

☎ 03 86 51 04 80
45, rue de Paris

21.7 km
📍 AUXERRE



De la tradition, avec des spécialités régionales, comme le jambon à l'os sauce chablisienne, ou encore les oeufs pochés en meurette, les escargots en coquille, la tête de veau sauce ravigote. Mais aussi des saveurs mélangées comme le Gaspacho de tomates aux olives vertes et l'île flottante au chorizo, ou les aiguillettes de volaille marinés au gingembre et citron vert. Pas en reste avec les desserts, simples et efficaces pour le palais du gourmand-gourmet : moelleux tout chocolat, crème caramel coulant, tuiles au carambar ou encore la crème brûlée à la lavande. Attention la carte se renouvelle à chaque saison. Produits frais et travail d'artisan sont les mots clés du Grandgousier.



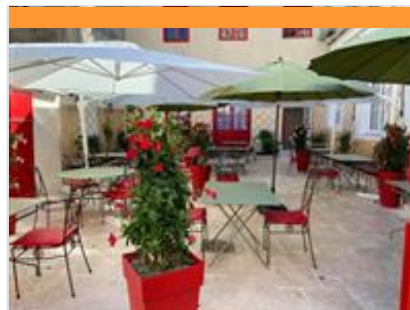
Shiva Nagar

☎ 09 53 78 76 70
23 Rue d'Orbandelle

21.8 km
📍 AUXERRE



Le Shiva nagar, restaurant aux spécialités indiennes vous accueille à Auxerre comme un Maharadjah. Au milieu des diverses cultures culinaires, se trouve cet ambassadeur indien plutôt raffiné. De nombreux fidèles y ont leurs habitudes. Parmi les spécialités, nous proposons des viandes de qualité au curry, beignets d'aubergines et de pommes de terre, réalisés à partir d'une pâte épicée. Savourez nos boissons maisons à base de yaourt salé ou sucré et nos différents thés. Vente à emporter.



Le Maison Fort

☎ 09 73 66 70 52
10 Rue Fourier
🌐 <https://www.lemaisonfort.fr/>

21.9 km
📍 AUXERRE



Dans le quartier de la cathédrale, le restaurant le Maison Fort vous accueille dans un espace chaleureux et intime : une salle de restaurant, un salon privatif et une terrasse close. La cuisine de Cyril est une cuisine maison, savoureuse, confectionnée avec des produits issus de l'agriculture biologique et une volonté de favoriser les circuits courts avec nos producteurs locaux.



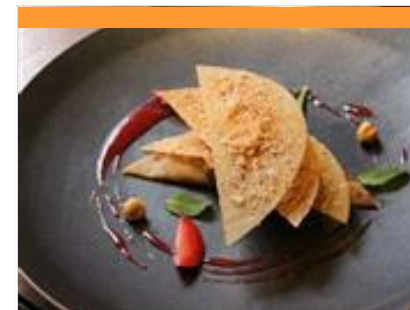
Cabaret La Ruche Gourmande

☎ 03 86 91 63 41
6, Les Delomas
🌐 <http://www.laruchegourmande.fr>

22.0 km
📍 CHARNY OREE DE PUISAYE



A la Ruche Gourmande, le spectacle débute au restaurant. Venez y découvrir une cuisine raffinée, aux saveurs subtiles suivant les couleurs des saisons dans une ambiance cosy, chaleureuse et conviviale ! Au restaurant, salle indépendante de celle où se déroule la revue, toutes les abeilles de la Ruche sont à votre écoute pour faire de cet instant, un véritable moment privilégié... L'idéal donc pour se retrouver entre amis, en famille ou en duo !



L'Aspérule

☎ 03 86 33 24 32
34, rue du Pont

22.0 km
📍 AUXERRE



Une table atypique, moderne et branchée, où œuvre un chef japonais qui a le sens de la formule... Une belle surprise ! A partir de 27 € le midi, tarif unique le soir à 38 €.

Mes recommandations (suite)

Découvrir La Puisaye

Top 10

OFFICE DE TOURISME PUISAYE-FORTERRER

WWW.PUISAYE-TOURISME.FR

EN BOURGOGNE
LA PUISAYE
A DU GÉNIE!



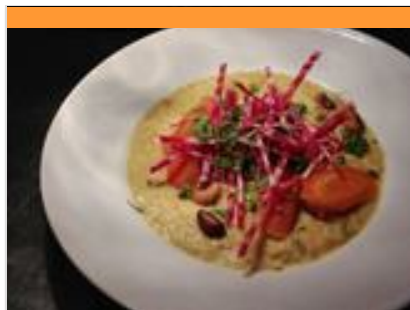
Chez Max

☎ 03 86 52 04 41
3 quai de la Marine

22.2 km
📍 AUXERRE



Chez Max est un #Restaurant #Bistrot.e Agréablement situé sur les quais d'Auxerre, au bord de l'Yonne. Riche de leurs différents voyages et aventures plus folles les unes que les autres, Sandrine en salle et Paul en cuisine vous reçoivent dans un lieux chargé d'histoires. Le service en salle se veut décontracté et la cuisine maison est un twist entre la tradition française et la découverte des saveurs du monde Le petit plus : Notre Terrasse (LA PLAGE) de sable blanc au bord de l'eau Ici le Bonheur est Fait Maison C'est Juste une Idée... Carpe Diem



Cantina

☎ 03 86 34 28 47
4, quai de la Marine
📄 <http://www.restaurant-cantina.fr>

22.2 km
📍 AUXERRE



En cuisine, Anouk et Nicolas. Ils épluchent, ils cisèlent, ils font mijoter, suer les légumes, dorer le poisson, marquer les viandes... Bref, ils cuisinent ! Chacun sa spécialité : si Nicolas excelle au "chaud", avec sa longue expérience de la cuisine authentique qu'il maîtrise parfaitement, Anouk n'est pas en reste, car c'est une fouineuse des associations et le résultat sur les entrées et les desserts en laisse plus d'un "baba".



Le Bourgogne

☎ 03 86 51 57 50
15, rue de Preuilly
📄 <http://www.lebourgogne.fr>

22.4 km
📍 AUXERRE



Demeure moderne, un lieu de charme et assez cosy, pour une rénovation récente, dans les tons bruns et taupe, proche du stade de l'AJA.



La Côte Saint-Jacques & Spa

☎ 03 86 62 09 70
14, faubourg de Paris
📄 <https://ib.guestonline.fr/instabook/bookin>

28.4 km
📍 JOIGNY



La cuisine de Jean-Michel Lorain, chef 2* au Guide Michelin, est synonyme de créativité et de respect des produits, tous sélectionnés avec rigueur. C'est grâce à sa façon unique d'insuffler sa force créatrice, tout en respectant le goût de chaque produit, que ce grand chef de Bourgogne a su hisser sa cuisine au plus haut niveau. Il est aujourd'hui unanimement reconnu par tous les guides gastronomiques comme faisant partie des meilleurs chefs de sa génération.



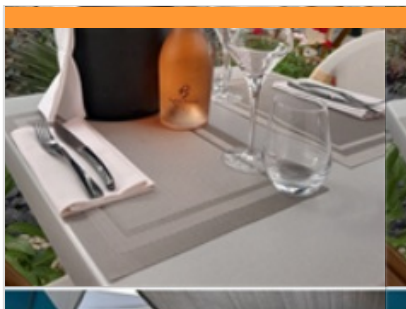
L'Antidote

☎ 07 87 28 64 02
18 QUAI HENRI RAGOBERT

28.4 km
📍 JOIGNY



Venez découvrir l'univers de la bière artisanales 4 bières pressions et des bouteilles de différentes brasseries. Nous vous proposons également une sélection de vins et des planches de produits régionaux dans un cadre surprenant.



Le Mitigana

16 Avenue Roger Salengro

30.1 km
MIGENNES



La Madeleine

☎ 03 86 65 09 31
Quai Boffrand

🌐 <http://www.restaurant-lamadeleine.fr>

51.1 km
SENS



C'est en 1990 que Béatrice et Patrick GAUTHIER - tous deux Bourguignons d'origine - ouvrent le restaurant la Madeleine. Avant de revenir dans sa ville natale, le Chef Patrick GAUTHIER, qui se dit "cuisinier avant tout", et dont la vocation culinaire a été fortement influencée par sa grand-mère maternelle, a travaillé à Paris dans des maisons aussi variées que Lamazère, l'Atelier de Maître Albert, la Tour d'Argent et la Marée. Toujours en quête de beaux et bons produits - notamment lorsqu'ils sont bourguignons - le Chef et son équipe vous proposent de profiter du confort de la Madeleine, pour goûter quelques vins icaunais (Chablis, Irancy, Sauvignon de St Bris, Chitry...) accompagnant une cuisine soignée avec des produits de saison, alliant le classique au goût du jour. Entrez à la Madeleine, et profitez donc du bouche à oreille explicité par le Chef pour faire de nouvelles découvertes.



Le Clos des Jacobins

☎ 03 86 95 29 70
49, Grande Rue

🌐 <https://www.restaurantlesjacobins.com/>

51.3 km
SENS



----- Ce restaurant est l'une des bonnes tables gastronomiques de Sens, en plein cœur du centre-ville, dans la rue piétonne. Le chef travaille uniquement des produits frais et de saison : raffinement, saveurs, gastronomie, un cocktail qui ravira les plus gourmets. Fermé le mardi soir, le mercredi toute la journée et le dimanche soir. Horaires de service : de 12h à 13h30 et de 19h45 à 21h.



Train Touristique du Pays de Puisaye-Forterre

☎ 03 86 44 05 58
Avenue de la Gare

🌐 <http://www.traindepuisaye.org>

0.5 km
TOUCY



Pour petits et grands, un agréable voyage à travers bocages et forêts. Une façon originale de découvrir autrement la Puisaye. Attention : jusqu'à nouvel ordre tous les trains sont limités à Dracy-sur-Ouanne au départ de Toucy-Ville en attendant la mise en œuvre des travaux de voie entre Dracy-sur-Ouanne et Villiers-Saint-Benoit. Train Restaurant : Le Train Touristique du Pays de Puisaye-Forterre et Le Blé d'Or, restaurant à Château-Renard (Loiret), vous proposent de voyager comme autrefois en train restaurant, au départ de Toucy. Tout en roulant et en vous régaland d'un menu complet, boissons incluses, vous pourrez contempler les magnifiques paysages de Puisaye. Voyages commentés.



Parcours de santé

☎ 03 86 45 41 44
Route de Saint-Fargeau

10.5 km
MEZILLES



Un parcours de santé équipé d'un plateau intergénérationnel d'une dizaine d'agrs.



Golf du Domaine du Roncemay

☎ 03 86 73 50 50

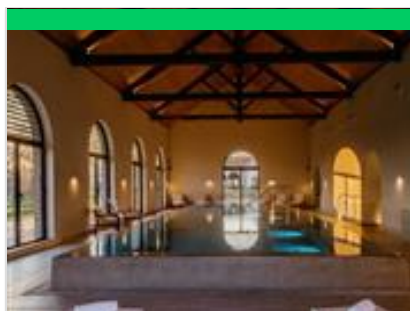
Domaine du Roncemay Boisserelle

🌐 <https://www.roncemay.com/fr/>

12.0 km
📍 CHASSY



Un golf international 18 trous. Le parcours se déploie sur un terrain entre forêt de chênes, étangs et plateau verdoyant. Des cours d'initiation et de perfectionnement ainsi que des stages tout niveaux vous sont proposés. Practice, une zone pitch & putt, un 3 trous compact et un putting green.



Spa du Domaine du Roncemay

☎ 03 86 73 50 50

Lieu-dit Boisserelle

🌐 <https://roncemay.com/fr/spa.html>

12.1 km
📍 CHASSY



En Bourgogne, le Domaine du Roncemay à Chassy, proche d'Auxerre, vous invite à la relaxation à travers des instants sensoriels. Cinq cabines de soins, une piscine intérieure, hammam, sauna, bains à remous, douches sensorielles, salle de sport et salon de beauté sont tous les espaces auxquels vous aurez accès lors de votre séjour ou pour une journée détente. Eau, pierre, bois et lumière parent ce nouveau temple de bien-être en Bourgogne, favorisant l'évasion par l'esthétique du lieu, créant des émotions sensorielles à fleur de peau. Laissez-vous bercer par le charme du lieu. L'occasion de plonger dans une bulle de douceur et un cocon de bien-être le temps de votre séjour dans l'Yonne. Ce spa rend hommage au patrimoine bourguignon dans sa conception architecturale en forme de lavoir et dans son rapport à l'eau et ses multiples vertus bienfaisantes. D'emblée, l'eau vous invite à plonger.



Lac du Bourdon

☎ 03 86 74 10 07

La Calanque

19.2 km
📍 SAINT-FARDEAU



En Puisaye, c'est "the place to be" des activités nautiques de plein air. Le lac du Bourdon offre de nombreuses activités : aviron, voile, pêche, randonnée, loisirs équestres, pédalos... vous en voulez plus ? Alors testez le paddle sur les rives du lac ou le kayak polo pour vous défouler. Le canoë vous permettra aussi de découvrir la faune et la flore protégée en toute discrétion. Envie de piquer une tête ? direction la plage et sa baignade surveillée en été (du 01/07 au 31/08 : en semaine 11 h - 18 h, weekend 11 h - 19 h, sauf le mardi 12/08 fermée). Restauration et camping.



Centre Nautique de Bourgogne

☎ 03 86 74 04 43

Lac du Bourdon

🌐 <http://www.voile-cnb89.org>

20.0 km
📍 SAINT-FARDEAU



Association à but non lucratif, ayant pour objectif la promotion, l'initiation, le développement et la pratique de la voile sous toutes ses formes : voiliers habitables, dériveurs, lasers, 4.70, 4.20 et V.R.C (voiliers radiocommandés).



Vélibourgogne

☎ 03 86 46 24 99

La Maison du Vélo Place Achille Ribain

🌐 <http://www.veli-bourgogne.fr>

22.5 km
📍 AUXERRE



Location de vélos (VTC) en réseau pour balade en itinérances sur le canal de Bourgogne, le canal du Nivernais ou dans les vignobles. Réservez votre vélo dans la véli-station de votre choix et rendez-le dans l'une des autres véli-stations du réseau Vélibourgogne. Location de vélos électriques sur demande.



La Maison du Vélo

☎ 03 86 46 24 99

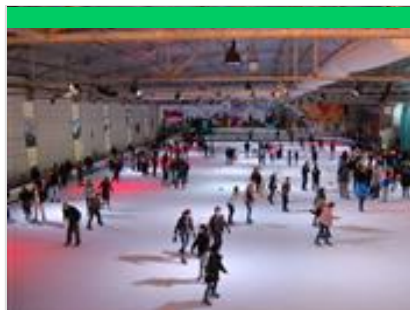
Place Achille Ribain

🌐 <https://www.velibourgogne.fr/>

22.6 km
📍 AUXERRE



Le Batardeau vous propose la location de vélos pour la découverte de la ville et des environs, au fil du canal. Le Batardeau garde une conscience de la nature et s'inscrit dans un engagement durable. Un service réparation de vélos est également à votre disposition.



Patinoire CyberGlace

☎ 03 86 53 40 00

4, rue de Londres

🌐 <http://www.cyberglace.com>

23.0 km
📍 MONTEAU



La Patinoire CyberGlace vous accueille toute l'année sur sa piste de 1500 m² de glace. De nombreuses activités vous sont proposées : patinage libre, accueil des groupes, organisation d'anniversaires, cours de patinage pour tous niveaux et tous âges, coaching personnalisé. Les écoles sont accueillies dans le temps scolaire et dans le cadre de projets pédagogiques suivis par l'inspection d'académie de l'Yonne. Des spectacles sur glace sont programmés toute l'année. Sa compagnie de Spectacle MOINS 5 en résidence au CyberGlace offre une large de palette de spectacles notamment lors de son festival www.moins5.org. La patinoire CyberGlace, située à Monéteau-Auxerre, est une réalisation phare de la société NewPatinAge. Voici ses principales caractéristiques : - *Efficacité énergétique* : CyberGlace est 100 % électrique et consomme moins de 700 000 kWh par an pour une



Cycle Divin

2 rue du Pont

🌐 <http://www.cycledivin.fr>

26.1 km
📍 VINCELOTES



*Visites guidées des vignobles à vélo électrique. Faites votre choix parmi trois vignobles de l'Yonne et partez avec votre guide à vélo à assistance électrique haut de gamme. - Irancy et Saint-Bris, offrant une richesse de paysages façonnés par l'Yonne et proposant une diversité d'appellation. - Chablis, pour ses étendues de vignes à perte de vue, où règne le Chardonnay. - Vézelay, au porte du parc du Morvan avec son village, sa basilique et son vignoble. *Location de vélos classiques et électriques pour adultes et enfants. Pour les familles nous proposons divers équipements pour vos enfants *Réparation de vélo. Uniquement à Vincelottes, nous proposons de la réparation de vélos *Dégustation et vente de vins des vignobles de l'Yonne. Nous proposons une grande gamme de vins de l'Yonne à la vente Ouvert aux familles (enfants comme adultes) nous vous mettrons en confiance sur le vélo et vous ferons découvrir le monde du



Vititours - Balade en trottinette électrique

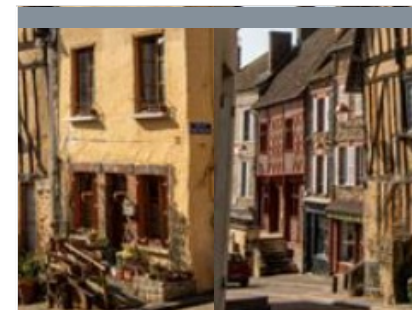
9 b, rue du ChâteauMilly

🌐 <https://www.vititours.fr>

36.8 km
📍 CHABLIS



Balade découverte du vignoble en trottinette électrique tout terrain avec dégustation.



Nature et patrimoine de Toucy

☎ 03 86 44 15 66

🌐 <https://www.puisaye-tourisme.fr/prepare>

0.3 km
📍



Parking de départ et retour situé au centre de Toucy, Place des Frères Genêt : autre parking possible à l'arrière de la Poste. (D/A) Pénétrer dans le centre ville par la petite rue à droite du magasin avec de grandes vitrines. Aboutir, Rue Paul Bert, passer sur le trottoir d'en face et virer à gauche. Au rond-point avec la statue de Pierre Larousse sur la gauche, monter la Rue Paul Verger à droite. Devant le bâtiment de la mairie, continuer en montant la Rue du Marché sur la gauche. Pratiquement en haut (avant la rue transversale), tourner à gauche, passer devant le porche de l'église et contourner l'édifice pour aboutir dans la Rue Ecce Homo. Ne pas descendre celle-ci, mais continuer dans la Rue de la Croix Saint-Germain en laissant l'église derrière soi. Au carrefour situé juste avant le cimetière, descendre sur la gauche. (1) Traverser avec prudence l'Avenue Aristide Briand et continuer tout droit. Au croisement avec la Rue



À vélo, de Toucy au Château de Grandchamp et retour

☎ 03 86 44 15 66

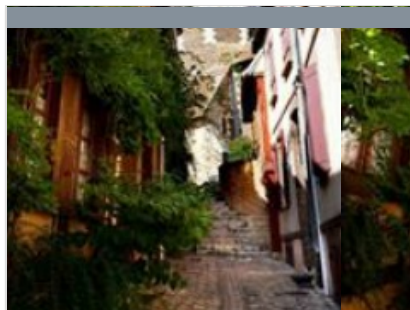
📄 <https://www.puisaye-tourisme.fr/prepare>

0.3 km



2

Le départ se fait depuis la Place des Frères Genêt. (D/A) À partir du parking, prenez par la droite la direction d'Auxerre par la D965. À 1 km après la sortie de Toucy, tournez à gauche direction Parly. Empruntez la D48 sur 4 km, c'est une belle route ombragée en descente jusqu'au village de Parly. (1) Au carrefour, en vue de l'église, prendre deux fois à gauche, direction Échelotte, Merry, les Chênon, monter sur 500 m et suivre à gauche la Rue du Mont Chaumont (attention signalisation en partie effacée). Sur cette très belle route en montée de 2,5 km environ, vous pourrez admirer un paysage verdoyant et dégagé puis vous effectuerez une traversée de bois avant d'atteindre le plateau au lieu-dit la Fumée. Au stop, continuez en face vers la Faisanderie, les Tremblats, suivez à droite et passez devant la faisanderie des Tremblats. (2) Au point de vue, continuez sur la même voie. (3) 100 m après le hameau des Archons, tournez



Des ruelles pavées de Toucy aux trognes du Bois des Quatre Francs

☎ 03 86 44 15 66

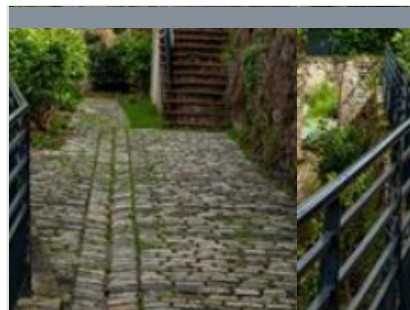
📄 <https://www.puisaye-tourisme.fr/prepare>

0.3 km



3

Parking départ et retour situé au centre de Toucy, Place des Frères Genêt. (D/A) Rejoindre la Rue Émile Genêt, traverser cette rue à hauteur de la pharmacie, tourner à droite pour remonter cette rue. Avant la grande courbe que dessine la Rue Paul Bert, prendre à gauche la Rue du Miton. Au bout, tourner à gauche dans la Rue Lucile Cormier. Longer la mairie, puis la devanture d'une pharmacie pour arriver dans la Rue Paul DeFrance. Traverser et emprunter la Rue des Montagnes (direction Lycée Pierre Larousse). (1) À la patte d'oie, laisser le parking et la rue sur la droite pour continuer la progression, toujours en montée. Passer devant le lycée et conserver cet axe jusqu'au croisement avec l'Avenue de Kusel. (2) Traverser cette avenue et trouver une entrée de petite voie entre deux pavillons nommée Chemin d'Arthé. Poursuivre sur cette voie qui se transforme rapidement en chemin creux. Quelques chemins latéraux et



Circuit d'Arthé

☎ 03 86 44 15 66

0.3 km



4

Départ du parking Place des Frères Genets. (D/A) Pénétrer dans le centre ville par la petite rue à droite du magasin avec de grandes vitrines. Aboutir, Rue Paul Bert, passer tout droit et monter la Rue de la Poterne pour aboutir Rue Lucile Cormier. Virer à droite pour prendre cette rue, puis tout de suite après, à gauche monter la Rue Neuve. Arrivé dans la Rue Paul DeFrance, obliquer à gauche. (1) Monter à droite la Rue des Montagnes. Laisser la bibliothèque à main gauche, plus haut le lycée à main droite. Arriver sur une rue transversale (Avenue de Kusel). (2) Traverser la route pour prendre le chemin en face signalé Chemin d'Arthé. Cette voie s'achève rapidement en chemin. Passer les départs de droite et de gauche pour parvenir sur une route goudronnée. La prendre sur la gauche sur une centaine de mètres. (3) Descendre dans le chemin sur la droite qui s'enfonce en sous-bois. Tous les départs latéraux



Le Tacot de Toucy

☎ 03 86 44 15 66

0.3 km



5

Parking départ et retour situé au centre de Toucy, Place des Frères Genêt. (D/A) Rejoindre la Rue Émile Genet, la traverser pour prendre la ruelle à droite du magasin de meubles (grandes vitrines). Traverser la Rue Paul Bert et poursuivre la montée par la Rue de la Poterne. En haut, virer à droite dans la Rue Lucile Cormier pour atteindre le Boulevard Pierre Larousse. (1) Prendre à gauche, traverser tout d'abord la Rue Paul DeFrance puis tourner à droite. Conserver le trottoir de gauche jusqu'à la Rue de la Vau Laurier. La prendre, dans la courbe, en haut, quitter le goudron et partir légèrement sur la droite. Conserver le chemin principal en laissant partir sur la gauche un sentier. (2) Arrivé sur la route, passer tout droit, puis obliquer sur la gauche, la rue se termine en chemin. À la patte d'oie, prendre sur la droite et à la prochaine, sur la gauche. (3) Garder l'accotement gauche sur quelques mètres et tourner à l'équerre sur la gauche. (4) Dans



Découvrir Toucy en famille

☎ 03 86 44 15 66

0.3 km



6

Départ: Place des Frères Genets (D/A) Face à la Poste, passer sur la droite de l'édifice: vous êtes dans la Rue de l'Abreuvoir. Se diriger vers le pont pour traverser l'Ouanne. Arrivé à l'étang, prendre sur la droite. Des oies Bernache vous accompagneront, pour leur santé, éviter de les nourrir. (1) Un abri pique-nique vous est proposé. Continuer jusqu'à la route D3. Traverser la route et prendre en face, le chemin en ligne droite précédé d'un panneau "Sens interdit". Vous êtes sur l'ancienne ligne du Tacot. Traverser l'Ouanne et poursuivre. Au bout du chemin, traverser avec prudence la départementale 950 et continuer sur le chemin d'en face. Couper la petite Route de Sauilly (D159) et continuer par le Chemin des Champs de la Route qui se termine en sentier. Arrivé sur la D965 à la sortie de Toucy, traverser avec précaution la route pour aller en face. C'est un chemin boisé et agréable. Vous êtes de nouveau sur la liane du



La Pyramide du Loup

☎ 09 54 94 64 47

Lieu-dit les Gilats

🌐 <https://www.lapyramideduloup.com>

1.9 km
📍 TOUCY



Une sortie ludique & éducative en lien avec la nature, réservez dès à présent votre sortie clé en main ! Au cœur d'une nature boisée, la Pyramide du Loup vous attend pour plonger dans l'univers du loup et de la biodiversité ! Partez à l'aventure en voyageant à travers le temps pour mieux comprendre l'évolution des relations entre l'Homme et le Loup depuis la Préhistoire jusqu'à nos jours. Du cycle 1 au cycle 4, nos animations sont adaptées avec un apport théorique et ludique. Animations sur les espèces animales et végétales (demander le dossier pédagogique). Profitez de notre parcours « Sentier pieds nus » L'objectif de ce parcours est de vivre des sensations nouvelles en utilisant d'autres sens que la vue. Les yeux bandés, nous marchons pieds nus à travers différents environnements pour les reconnaître grâce au toucher, comme les animaux le font dans la nature. Et pour pimenter la chose... une



Jardin de La Borde

☎ 06 88 69 96 02

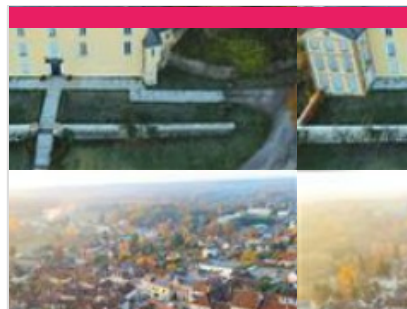
La Borde

🌐 <https://www.lbmh.fr>

7.5 km
📍 LEUGNY



Le jardin de La Borde a été entièrement créé par sa propriétaire à partir de 1997. Les 7 ha de prés ont été aménagés en un parc qui se divise en six parties : un arboretum (50 espèces), un potager, une roseraie, un jardin à la Française, un verger, un bois et sa mare, entièrement intégrés dans la nature environnante.



Musée Colette

☎ 03 86 45 61 95

Place du Château

🌐 <https://www.musee-colette.com/>

14.9 km
📍 SAINT-SAUVEUR-EN-PUISAYE



Créé à l'initiative de sa fille Colette de Jouvenel et ouvert en 1995, le musée Colette est agréé musée de France. Gabrielle Colette, célèbre auteure, est née à Saint-Sauveur-en-Puisaye en 1873. Le musée qui lui est consacré en plein cœur de son village natal prend place au sein du château, rebâti au XVIIIe siècle. Si elle n'y a jamais séjourné, Colette l'évoque néanmoins au début de son premier roman, Claudine à l'école : « Montigny [...] ça s'étage en escalier au-dessous d'un gros château, rebâti sous Louis XV et déjà plus délabré que la tour sarrasine, épaisse, basse, toute gainée de lierre, qui s'effrite par en haut, un petit peu chaque jour. » La tour dite sarrasine est un donjon au plan rare, ovoïde, du XIème et XIIème siècle. C'est dans ce lit de verdure et d'histoire que repose le Musée Colette, « un musée pour les sens autant que pour l'esprit » comme le présente la muséographe, Hélène Muquot. Un musée vivant où la voix et le



Maison natale de Colette

☎ 03 86 44 44 05

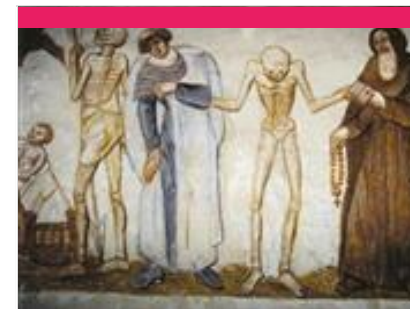
8-10, rue Colette

🌐 <http://www.maisondecolette.fr>

15.0 km
📍 SAINT-SAUVEUR-EN-PUISAYE



Voyagez à travers le temps à la rencontre de la plus célèbre des bourguignonnes : l'écrivain Colette. Maison et jardins ont été fidèlement reconstitués d'après les textes de l'auteur et les documents d'archives : couleurs, papiers peints, mobilier permettent de retrouver l'ambiance d'une maison bourgeoise à la fin du XIXe siècle. Tout au long de l'année, la maison de Colette vous propose également des festivals, des lectures, des conférences, des ateliers et des projections.



Eglise Saint-Germain

Place de l'Eglise

🌐 <http://www.lamefel.fr>

18.2 km
📍 LA FERTE-LOUPIERE



L'église Saint-Germain de La-Ferté-Loupière a été construite au tout début du XIIe siècle. De cette église primitive, il subsiste notamment le magnifique porche d'entrée de pur style roman et, de part et d'autre dans la nef principale, les trois premières arcades en plein cintre. Sur la croisée des transepts, prolongeant l'ascendance des toits de tuile, s'élève une fine flèche d'ardoise. L'église est classée aux Monuments Historiques ainsi que ses remarquables peintures murales et une cloche datant du XIVe siècle. Au fil des siècles, les constructions se sont élevées par superpositions : Aux XIVe et XVe siècles, une église gothique fut élevée sur un second niveau. Détruite avec la ville lors de la Guerre de Cent Ans, l'église fut à nouveau relevée par Pierre de Courtenay dans le style ogival flamboyant de l'époque : ainsi les dernières arcades sont-elles de forme ogivale, de même que les fenêtres de la façade où l'on peut encore remarquer



Réservoir du lac du Bourdon

☎ 03 86 74 10 07

19.2 km
📍 SAINT-FARGEAU



Au cœur de la Puisaye-Forterre, le Lac du Bourdon c'est l'endroit qu'il vous faut lorsqu'on aime les loisirs nautiques et de plein air : canoë-kayak, pédalos, voile, planche à voile et en juillet-août, baignade surveillée et initiation à l'aviron. Balade, camping, restauration et équitation autour du Bourdon.



Château de Saint-Fargeau

☎ 03 86 74 05 67
Place du château

🌐 <https://www.chateau-de-st-fargeau.com>

19.8 km
📍 SAINT-FARGEAU



Au premier abord, on se heurte à l'aspect monumental et écrasant d'une maison fortifiée et défensive du XVe siècle, faite pour traverser les siècles. Mais à peine entré dans la cour d'honneur, on découvre un somptueux décor... un chef d'œuvre classique du XVIIIe siècle, dessiné par le Vau. Le château de Saint-Fargeau, qui fut le berceau de la famille maternelle de l'académicien Jean d'Ormesson, est largement évoqué dans le roman de ce dernier, Au plaisir de Dieu, et a servi de cadre au tournage du feuilleton télévisé tiré de cette œuvre.



Parc Animalier de Boutissaint

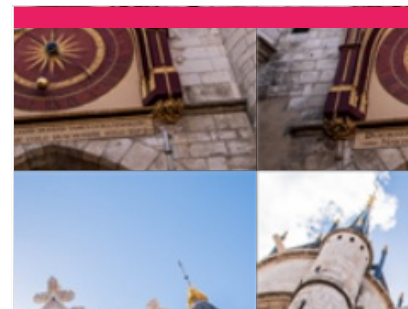
☎ 03 86 74 18 18
Treigny

🌐 <https://parc-boutissaint.qweekle.com/sh>

21.5 km
📍 TREIGNY-PERREUSE-SAINTE-COMBE



Vivez l'expérience Boutissaint : une immersion nature unique en Europe ! Venez éveiller vos sens et vous offrir des souvenirs inoubliables en évoluant sur 400 ha de forêt où vivent 400 animaux en totale liberté : cerfs, daims, sangliers ainsi que bisons d'Europe et moutons en enclos. A parcourir librement, à pied, avec vos vélos ou vos chevaux.



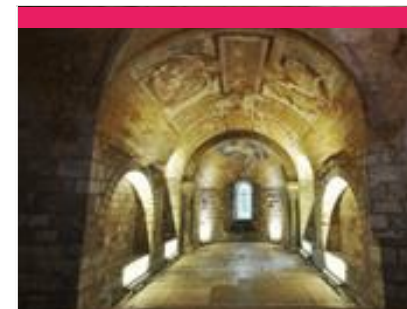
Tour de l'Horloge

☎ 03 86 52 06 19
7 place de l'Hôtel de Ville

21.8 km
📍 AUXERRE



D'abord utilisée comme prison comtale, la tour fut transformée en 1483 en horloge et en beffroi. Un incendie ravagea la tour en 1825, mais elle fut restaurée, et une grande partie reconstruite à l'identique par le grand architecte français Paul Boeswillwald. Appuyée à la tour, une chambre contient le mécanisme de l'horloge qui fonctionne depuis 1483, conçu par l'ingénieur horloger Jean. La particularité de l'horloge provient de ses deux aiguilles : l'horloge d'Auxerre nous indique donc à la fois l'heure solaire et les phases de la lune. Restaurée de 2020 à 2022, elle illumine le quartier du centre ville de par ses couleurs et ses dorures. La tour n'est pas visitable mais l'Office de Tourisme organise régulièrement des visites guidées incluant l'extérieur de ce monument incontournable !



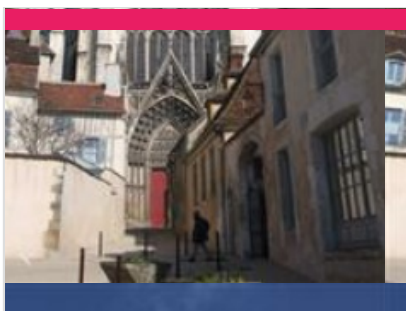
Crypte et trésor de la Cathédrale Saint-Etienne d'Auxerre

☎ 03 86 51 29 20
Place Saint-Etienne

21.9 km
📍 AUXERRE



Le trésor original de la cathédrale Saint-Etienne d'Auxerre a été dispersé trois fois au cours de l'histoire : en 1359 lors de la prise de la ville par les Anglais au cours de la guerre dite de Cent Ans, en 1567 lors du sac de l'édifice par les Protestants, et enfin en 1790, à la Révolution française. L'actuel trésor est composé des quatre cents pièces que Germain Duru, collectionneur auxerrois, a légué à la paroisse Saint-Etienne en 1869. Une partie de cet ensemble est présentée au public dans la chapelle Sainte-Catherine, datée du XIVe s., en attendant la réalisation d'une exposition plus vaste dans l'ancienne salle capitulaire. Les visiteurs peuvent ainsi admirer, entre autres choses, des vases sacrés (XVe-XIXe s.), des émaux limousins (XIIIe s.), des ivoires sculptés (diptyques, triptyques...), des manuscrits et miniatures (XIVe-XVIe s.), des statuette de la Vierge et des saint(e)s en bois. Les deux pièces maîtresses exposées sont le splendide



Cathédrale Saint-Etienne

☎ 03 86 51 29 20

Place Saint-Etienne

🌐 <http://www.cathedrale-auxerre.fr>

22.0 km
📍 AUXERRE



(XIe - XVIe siècles) Chef-d'œuvre de l'art gothique du XIIIe s., de dimensions relativement modestes mais d'une grande élégance, elle est la cinquième église édifiée sur ce site urbain exceptionnel dominant la rivière Yonne. Les trois premières furent ravagées par des incendies. De l'église romane en pierre élevée au XIe s. et qui fut abattue pour laisser la place à l'édifice gothique, subsistent la crypte et sa chapelle absidiale ornée de fresques dont une rarissime représentation du Christ à cheval, datée de la fin du XIe s. La construction de la cathédrale actuelle, commencée en 1215, durera près de trois siècles : chœur et parties basses de la façade au XIIIe s., croisillons et portails du transept nord au XIVe s., nef et transept sud au XVe s., achèvement de la façade et de la tour nord au XVIe s. Important trésor. Ensemble de verrières de très grand intérêt (XIIIe - XVIe s.).



Abbaye Saint-Germain

☎ 03 86 18 02 90

2 bis, place Saint-Germain

🌐 <https://www.abbayesaintgermain.fr/>

22.1 km
📍 AUXERRE



(Ve - XVIIIe siècles) Site majeur du patrimoine de l'Yonne, répertorié comme tel par de nombreux guides touristiques, l'abbaye Saint-Germain est un monument incontournable pour les amateurs d'art et d'histoire. Construite sur le tombeau de saint Germain, évêque d'Auxerre, et personnage emblématique du christianisme en occident. Si son origine remonte au Ve siècle, les bâtiments conservés les plus anciens datent du IXe siècle. Ce sont les cryptes de l'église, célèbres pour leur cycle de peintures murales carolingiennes, uniques en France. Le visiteur sera séduit par l'ensemble architectural, mêlant constructions carolingiennes (cryptes du IXe siècle), romanes (tour Saint-Jean, salle capitulaire et ancienne sacristie du XIIe siècle), gothiques (cellier et église haute du XIVe siècle) ou classiques (scriptorium et dortoirs reconstruits au XVIIe siècle et cloître, ancien réfectoire et loais de l'abbé du XVIIIe siècle). La



Château-Fort des Comtes d'Auxerre et de Nevers

☎ 03 86 41 51 71

17, rue du Château

🌐 <https://www.chateau-de-druyes.com/>

22.9 km

📍 DRUYES-LES-BELLES-FONTAINES



Du château, il reste les murs et les tours d'enceinte ainsi que l'imposante poterne avec ses imposants mâchicoulis, qui défendait l'entrée principale (sur trois étages, dont la terrasse accessible lors de la visite). L'importance de ces vestiges, leur situation au sommet d'un piton rocheux, confèrent à l'ensemble une majesté et une puissance impressionnantes. Nombreuses expositions à l'intérieur. À ne pas manquer, dans la ville basse, la belle église romane dédiée à saint Romain et le tilleul classé, le lavoir, la maison natale de Jean-Roch Coignet, l'auteur des célèbres Cahiers du capitaine Coignet et celle de l'ingénieur Jean Bertin, le père de l'aérotrain. Aire de pique-nique et jeux pour enfants vers les sources de la Druyes.



Site Archéologique d'Escolives

☎ 03 86 42 71 89

9, rue Raymond Kapps

🌐 <http://villascoliva.fr/>

23.5 km

📍 ESCOLIVES-SAINTE-CAMILLE



Le site gallo-romain d'Escolives (sur l'ancienne voie romaine dite d'Agrippa, à 10 km au sud d'Auxerre) a été occupé durant toute la période gallo-romaine, entre la fin du 1er siècle avant J.-C. et la fin du Ve siècle après J.-C. A cette période, les bâtiments forment une vaste villa (connue par les fouilles). Le site d'Escolives est toutefois reconnu d'intérêt national pour une autre raison : des blocs sculptés ont été retrouvés en fondation des thermes de la villa du IVe siècle.



La Fabuloserie - Musée d'art hors-normes/art brut

☎ 03 86 63 64 21

1, rue des Canes Dicy

🌐 <http://www.fabuloserie.com>

25.9 km

📍 CHARNY OREE DE PUISAYE



La Fabuloserie, ce musée d'art hors-normes/art brut, dont le nom évoque bien le merveilleux, comprend la "maison-musée" où sont présentées plus de 1 000 œuvres créées par des autodidactes, et un « jardin habité », où l'on découvre au pourtour d'un étang des œuvres d'habitants paysagistes. Sans oublier l'émouvant Manège de Petit Pierre de renommée internationale ! Petits et grands, habitués des musées ou non, cette balade de 2 h ou plus, vous ravira !



Les Sept Ecluses de Rogny

☎ 03 86 74 57 66

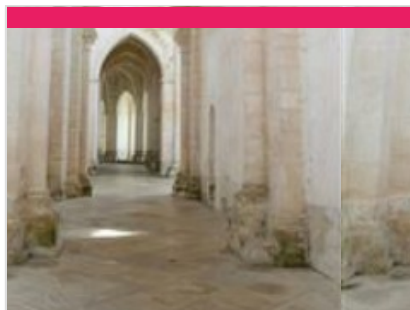
Rue Hugues Cosnier

🌐 <https://www.7ecluses-canaldebriare.fr/>

31.0 km

📍 ROGNY-LES-SEPT-ECLUSES 🏰 🇷

Relier « de Loire en Seine », deux bassins fluviaux par un canal à écluses alimenté par un alimenté par un bief de partage, tel était l'audacieux projet conçu à la fin du XVI^e siècle. par l'ingénieur Hugues Cosnier, encouragé par Henri IV et son ministre Sully. La réalisation du canal - l'actuel canal de Briare - commença en 1604 : douze mille ouvriers y travaillèrent, protégés des menaces des grands propriétaires terriens par six mille hommes de troupe. Un exceptionnel ouvrage d'art, constitué de six, puis de sept écluses accolées, permet de franchir un dénivelé de 24 mètres. Mises en service en 1642, elles fonctionneront sans interruption jusqu'en 1887, date d'ouverture d'un nouveau tracé contournant la colline, avec six écluses espacées, adaptées au nouveau gabarit Freycinet. Les Sept-Écluses de Rogny restent un ouvrage d'art étonnant.



Eglise abbatiale de Pontigny

☎ 03 86 35 03 56

Avenue de l'Abbaye

🌐 <https://www.abbatialepontigny-mdf.fr/>

36.9 km

📍 PONTIGNY 🏰 🇸

(XII^e - XVII^e siècles) L'abbatiale de Pontigny est l'un des plus beaux exemples d'églises cisterciennes que l'on puisse admirer en France. Rarement la noblesse, la pureté, l'élan de l'architecture cistercienne n'ont atteint une telle perfection. Deuxième fille de Cîteaux, l'abbaye de Pontigny fut fondée en 1114, sur les bords du Serein, aux confins de la Bourgogne et de la Champagne, mais l'église abbatiale actuelle fut élevée en deux étapes entre 1137 et 1150. Son style se situe exactement à la transition entre le roman et le gothique. Le porche de la façade est voûté d'arêtes. Les bas-côtés, les croisillons du transept le sont également, tout comme aurait dû l'être, semble-t-il, la nef qui reçut en fait la première voûte d'ogives construite en Bourgogne. À la fin du XII^e s., on détruisit le chevet plat primitif pour le remplacer par l'élégant chœur gothique actuel. Bénéficiant rapidement d'un grand ravonnement, elle fonda dix-neuf



Grottes d'Arcy-sur-Cure

☎ 03 86 81 90 63#06 71 98 18 33

D 606

🌐 <http://www.grottes-arcy.net>

38.7 km

📍 ARCY-SUR-CURE 🏰 🇹

Les grottes d'Arcy sont classées Monument historique. Elles sont, par leur témoignage de l'activité des hommes du Paléolithique, uniques au monde. Votre parcours dans la Grande Grotte vous plongera dans un univers étonnant de concrétions calcaires formées par le travail patient de l'eau, pour atteindre une salle aux parois ornées de peintures rupestres encore chargées d'émotion après 28 000 ans. Vous pourrez aussi parcourir les jolis sentiers en bord de rivière !



Basilique Sainte Marie-Madeleine

☎ 03 86 33 39 50

Presbytère

🌐 <https://www.basiliquedevезelay.org>

45.4 km

📍 VEZELAY 🏰 🇺

Édifice roman du XII^e siècle, la basilique sainte Marie-Madeleine est un haut lieu spirituel, redécouvert au XIX^e siècle par Mérimée et restauré par Viollet-le-Duc. Classée au patrimoine mondial de l'UNESCO, elle est en cours de restauration et est un point de repère national et international pour la culture et pour les chrétiens qui y vénèrent les reliques de sainte Marie-Madeleine.



Parc du Moulin à Tan et Serres de Collections Tropicales

☎ 03 86 95 38 72

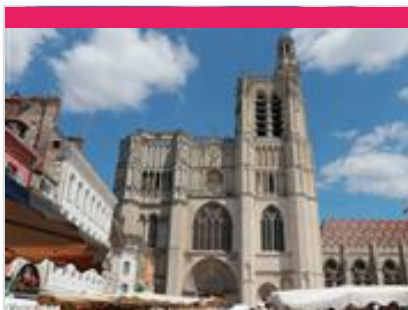
28, chemin de Babie

🌐 <https://www.ville-sens.fr/lieux-equipeme>

49.9 km

📍 SENS 🏰 🇻

Vaste îlot de verdure de 16 ha, conçu comme un espace naturel, rustique et de loisirs, ce parc intègre une mosaïque d'espaces très différents (arboretum, enclos animaliers, roseraie paysagère, sous-bois, plaine de jeux...) où chaque visiteur trouvera son intérêt. À l'entrée du parc, 600 m² de serres tropicales permettent de découvrir orchidées, plantes carnivores, cactées, broméliacées et autres plantes des lointains pays chauds, dont l'étonnante Victoria Cruziana, plante aquatique géante.



Cathédrale Saint-Etienne

☎ 03 86 65 19 49

Place de la République

🌐 <https://www.tourisme-sens.com>

51.3 km
📍 SENS



Vers 1130, au moment où s'élevèrent partout des constructions romanes, un maître d'œuvre novateur fait naître à Sens une cathédrale ample, d'un volume simple et continu, constitué d'un vaisseau central et de deux collatéraux où est employée une conception révolutionnaire du voûtement : la croisée d'ogives. Entre 1490 et 1517, l'architecte Martin Chambiges réalise un grand transept dans un gothique flamboyant. La cathédrale de Sens a conservé une suite de verrières qui permettent de retracer l'évolution du vitrail du XIIe au XIXe s. Elle a été au rendez-vous de l'Histoire avec le séjour de Thomas Becket, le mariage de saint Louis et la sépulture du Dauphin, père de Louis XVI.



La Fosse Dionne

☎ 03 86 55 14 48

Rue de la Fosse Dionne

52.4 km
📍 TONNERRE



Au cœur de Tonnerre, la Fosse Dionne est une source vauclusienne au débit varié, mais perpétuel. Elle fut aménagée en lavoir en 1758 par le père du Chevalier d'Éon. La Fosse Dionne a toujours intrigué et les premières explorations remontent au XIXe s. Elle a tout de même su garder son secret : l'origine de la source. Résultat d'un parcours complexe d'exurgences et de résurgences, cette source forme une vasque au fond de laquelle nous apercevons le départ d'une galerie. Le parcours connu mène à 360 m de l'embouchure et à une profondeur de 61 m. La Fosse Dionne est tellement intrigante et mystérieuse qu'elle a fait naître de nombreuses légendes : le serpent basilic, les sous du diable et bien d'autres encore...



Village Médiéval de Noyers-sur-Serein

☎ 03 86 82 66 06

🌐 <https://www.destinationgrandvezelay.co>

52.8 km
📍 NOYERS-SUR-SEREIN



Entre colombages et pierres taillées, colonnettes et pinacles sculptés, petites ruelles et successions de placettes, tours léchées par les méandres du Serein, Noyers la médiévale porte bien son titre d'un des plus beaux villages de France.



Château de Tanlay

☎ 03 86 75 70 61

2, Grande rue Basse

🌐 <http://www.chateaudetanlay.fr>

60.5 km
📍 TANLAY



Entouré de douves, dans un très beau parc, c'est l'une des plus belles demeures de la Renaissance en Bourgogne. Construit aux XVIe et XVIIe s., il appartient à la famille de Coligny et fut, à l'époque des Guerres de religion, un important rendez-vous des chefs huguenots. Particelli d'Hemery, surintendant des finances proche du cardinal de Mazarin, acheva l'œuvre des Coligny en réalisant le bel ensemble actuel, aidé du célèbre architecte Le Muet. Propriété de la famille du marquis de Tanlay depuis 1705 jusqu'à ce jour, celle-ci compléta la très riche décoration intérieure. La salle en trompe-l'œil et la tour de la Ligue, avec ses fresques surprenantes, sont particulièrement intéressantes.



Un Déjeuner sur l'Herbe

☎ 03 86 44 02 59

7, rue Paul Bert

🌐 <https://biotoucy.com/>

0.2 km
📍 TOUCY



Magasin regroupant 8 producteurs bio cultivant ou transformant leurs produits (fromages, charcuterie, viande, produits laitiers, fruits et légumes...).

Mes recommandations (suite)

Découvrir La Puisaye

Top 10

OFFICE DE TOURISME PUISAYE-FORTERRER

WWW.PUISAYE-TOURISME.FR

EN BOURGOGNE
LA PUISAYE
A DU GÉNIE!



Maison Billot - Groupe Française de Gastronomie

☎ 03 86 73 37 00

118, Grande rue

🌐 <https://www.francaise-de-gastronomie.fr>

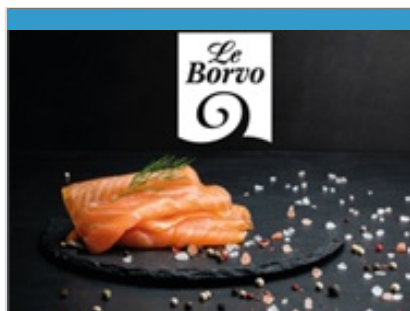
26.8 km

📍 BASSOU



2

Spécialiste de l'Escargot de Bourgogne depuis 1796, la boutique Maison Billot vous propose l'escargot sous toutes ses formes : en coquille, en feuilleté, en croquette ou en conserve. Vous trouverez également d'autres spécialités : moules, coquilles Saint-Jacques, ainsi qu'une sélection de vins et produits régionaux. En fin d'année, nous vous proposons également des andouillettes, du foie gras et du saumon fumé. Tous les produits nécessaires pour une tablée festive !



Le Borvo

☎ 03 86 47 82 44

Route de Beaumont

🌐 <http://www.leborvo.fr>

27.5 km

📍 CHEMILLY-SUR-YONNE



3

Depuis 1980, la société Le Borvo, dirigée par Daniel Raymond, ancien chef étoilé, et son fils Benjamin, possède et entretient un savoir-faire unique dans la production du saumon fumé, issu d'un procédé artisanal familial. Cette excellence, née d'une véritable recette culinaire, est le résultat d'un processus de fabrication 2 fois plus lent et nécessitant 2 fois plus de personnel que dans l'industrie. Peu salé, peu fumé, affiné avec soin le saumon fumé Le Borvo est une référence gastronomique.



Maison Dosnon

☎ 03 86 87 17 64

10, rue du Collège

🌐 <https://maisondosnon.fr/>

38.3 km

📍 VILLENEUVE-SUR-YONNE



4

A 15 km de Sens, dans la cité de Villeneuve-sur-Yonne, la maison Dosnon, entreprise familiale depuis trois générations, doit sa naissance et son développement au travail de ses butineuses. Découvrez une grande variété de produits ayant pour origine le monde de l'abeille : biscuits, pain d'épices, confiseries. Les produits sont aussi à découvrir sur le marché de Sens les lundis et samedis matins, et celui de Villeneuve-sur-Yonne le vendredi matin. Visite de l'atelier de production possible pour les groupes, à partir de 20 personnes, sur réservation préalable.

